



Dossier santé électronique

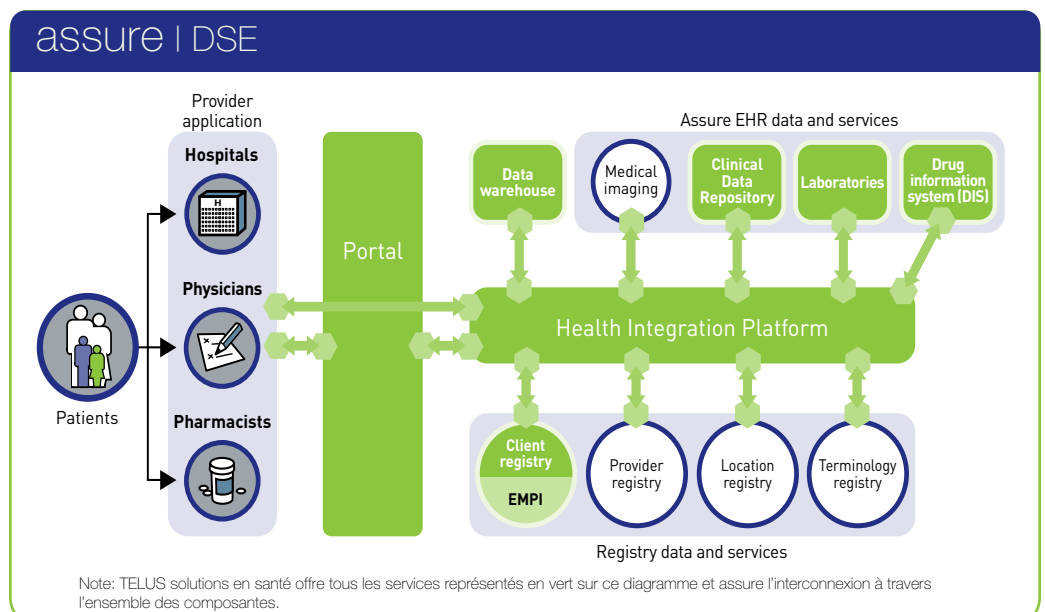
Monteur de l'interaction

Pour offrir un accès rapide à une information complète sur la santé du patient

La gamme de produits ASSURE | DSE aide à prodiguer de meilleurs soins aux patients en Amérique du Nord et en Australie. Avec ASSURE | DSE, les médecins, infirmières et autres fournisseurs de soins peuvent compter sur une visualisation rapide des données essentielles concernant le patient afin de prendre des décisions éclairées, demander des tests, passer en revue les résultats et gérer de façon sécuritaire une prestation de soins efficace.

ASSURE | DSE offre aux utilisateurs un accès Web sécurisé à l'information médicale du patient provenant de sources multiples, telles que les données clés consignées dans le Dossier Santé Électronique. Simple à utiliser, ASSURE | DSE est accessible par tout navigateur Web. Les données sont continuellement mises à jour et accessibles en temps réel au point de service.

ASSURE | DSE répond aux normes HL7 sur l'échange, l'intégration, le partage et la récupération de données de santé électroniques. Une architecture ouverte et extensible font d'ASSURE | DSE une véritable plateforme conçue pour répondre aux besoins futurs à mesure qu'ils se présentent.





De meilleurs outils de communications entre les fournisseurs de soins de santé améliorent la qualité des soins

ASSURE | DSE permet aux organismes régionaux d'information sur la santé, aux organismes de soins de santé intégrés, aux associations d'hôpitaux et de cliniques d'améliorer leurs processus de travail grâce à l'échange d'information entre les hôpitaux et les différents prestataires de soins. En particulier, le partage de l'information personnelle sur la santé à l'intérieur d'un réseau régional permet aux professionnels de la santé de retracer facilement les maladies chroniques, de les prendre en charge et d'alerter rapidement les patients en cas de résultats graves. Il garantit aussi que les médecins, indépendamment du lieu où ils pratiquent, ont accès à l'information précise et à jour sur le patient. Cette information leur est nécessaire pour éviter, entre autres, de graves interactions médicamenteuses.

ASSURE | DSE permet également la collecte de données pour des fins autres que les soins directs aux patients telles que l'amélioration de la qualité des soins, l'analyse des résultats, la gestion des ressources, la surveillance des maladies transmissibles en santé publique, l'impact démographique sur les soins de santé et l'analyse d'autres données administratives non cliniques.

Pourquoi mettre en place une solution ASSURE | DSE ?

- **Éprouvée** en Amérique du Nord et en Australie, la solution ASSURE | DSE sert efficacement des millions de citoyens tous les jours.
- L'architecture **ouverte** protège votre investissement en TI. ASSURE | DSE utilise des outils standardisés dans l'industrie et des composantes de logiciel ouvertes rendant le système indépendant de l'environnement dans lequel il est installé.
- L'utilisation du **protocole de messagerie** HL7 v3, accepté partout dans le monde, a été déployé pour la première fois en Amérique du Nord par TELUS Solutions en santé et permet d'offrir un accès sûr à des données précises dans les meilleurs délais.
- **Modulaires** et **extensibles**, les composantes de l'infrastructure d'ASSURE | DSE travaillent conjointement de façon intégrée; elles peuvent cependant être mises en œuvre individuellement. La solution ASSURE | DSE est évolutive et peut donc répondre aux besoins actuels et futurs d'organisations de toute envergure.

Éprouvé

Ouvert

Basé sur les
normes

Modulaire

Extensible

La Gamme assure | DSE

Le produit assure | DSE s'appuie sur des technologies de pointes ainsi que sur les normes de l'industrie.

- L'Info-structure de la solution, créée par l'inter-connectivité de la **Plateforme d'Intégration de la santé**, permet l'échange des informations provenant de diverses sources.
- Le **Répertoire Maître des Patients** garantit des dossiers patients complets et précis, puisqu'il permet de fusionner les dossiers en double des patients en provenance de différentes institutions.
- Le **Portail** Web offre un accès simple et sécuritaire à partir d'un navigateur Web toute l'information santé centrée sur un patient.
- Le **Dépôt de données cliniques** fournit une information clinique pertinente obtenue lors des consultations et extraites des notes cliniques.
- Le **Système d'information sur les médicaments (SIM)** permet aux pharmaciens et aux médecins de mieux gérer la prise de médicaments, leur prescription et par conséquent l'obtention de meilleurs résultats thérapeutiques.
- Le **Dépôt des résultats de laboratoire** recueille, normalise et entrepose les données des systèmes d'information de laboratoire locaux ou régionaux.
- Le **Dépôt de données en santé** offre des capacités essentielles d'analyse et de production de rapport.

Plateforme d'intégration de la santé

Permet une grande connectivité en toute sécurité

Au moyen de la normalisation des interfaces d'application, le module de plateforme d'intégration d'ASSURE | DSE offre aux pharmaciens, aux médecins et autres professionnels des soins de la santé un accès sûr à l'information contenue dans le dossier de santé électronique d'un patient.

La plateforme d'intégration de la santé est l'interface qui assure les connexions logiques entre toutes les composantes d'ASSURE | DSE. En particulier, le dossier longitudinal de la plateforme d'intégration se charge de gérer les complexités liées à l'intégration de données en provenance de diverses sources.



La plateforme d'intégration de la santé d'ASSURE | DSE

- **Supporte** l'autorisation et l'authentification des utilisateurs et des applications.
- **Garantit** la livraison des messages entre les composantes et les utilisateurs.
- **Orchestre** l'exécution des travaux selon un déroulement prédéfini.
- **Permet** une diffusion rapide de l'information à différents niveaux (pratiques, organismes, régions, états, provinces).
- **Relie en toute sécurité** tous les systèmes fournissant des données aux dossiers de santé électroniques, y compris les registres, les entrepôts de données, les dépôts, les systèmes cliniques et les points de service.
- **Se conforme** au modèle Couche d'accès à l'information en santé d'Inforoute Santé.

Répertoire maître des patients

Un meilleur accès, une information améliorée

Le Répertoire Maître des Patients d'ASSURE | DSE intègre les dossiers des patients existants et s'assure que les mises à jour sont fusionnées dans les bons dossiers afin de présenter un portrait exact de l'information sur le patient. Le système vérifie et élimine automatiquement les transactions et les dossiers patients en double. Il inclut une caractéristique fusion/séparation de dossiers.

L'accès consolidé à l'information sur le patient permet une administration plus efficace des hôpitaux, réduit les duplications, permet d'offrir des soins plus rapides et plus précis.

Le Répertoire Maître des Patients

Rationalise toutes les données présentes au dossier du patient.

Élimine la duplication.

Permet l'accès à une information précise et complète.

Amélioration des informations utilisées

Normalisation des données + accès électronique partagé = Amélioration de la gestion des institutions de santé

Amélioration des soins donnés

La plateforme d'intégration de la santé d'ASSURE | DSE est la première mise en œuvre de la norme de messagerie HL7 v3 en Amérique du Nord.

Portail

Un accès Web convivial pour une prise de décisions améliorée

Le Portail d'ASSURE | DSE est une application Web qui permet aux utilisateurs d'entrer en communication, de naviguer, d'interroger et d'accéder à l'information sur le patient en provenance des différentes bases de données d'ASSURE | DSE. La navigation est centrée sur le patient.

Le Portail ASSURE | DSE affiche une synthèse des données du patient au point de service. Chaque utilisateur peut personnaliser ses écrans de visualisation selon ses propres habitudes de pratique. À partir du résumé, les utilisateurs peuvent rapidement et facilement progresser vers une information plus détaillée.

Avantages du Portail d'ASSURE | DSE

- **Consolide** les informations du patient sur l'ensemble des régions et des juridictions couvertes par le système.
- **Permet** de traiter de grandes quantités d'information facilement au moyen de la visualisation graphique des données.
- Est **efficace** et facile d'utilisation.
- Est **accessible par navigateur** Web à partir de tout point de service, y compris les sans fil.
- Fournit des **sommaires d'alerte intuitifs** ainsi que la possibilité d'obtenir les détails selon les besoins.
- **Améliore** le déroulement du travail du clinicien puisqu'il a immédiatement accès à toutes les données disponibles.
- Fournit des signaux visuels **guidant** les cliniciens vers les données les plus importantes.
- **Permet** aux praticiens d'aller au-delà des limites du dossier médical traditionnel.

Dépôt de données cliniques

Les données pertinentes sont disponibles pour une prise en charge améliorée du patient

Le Dépôt de données cliniques d'ASSURE I DSE gère l'historique des consultations, les notes cliniques, la documentation clinique ainsi que les autres données cliniques qui ne sont pas emmagasinées dans les autres dépôts DSE. Il s'agit d'un dépôt robuste, extensible et évolutif basé sur un modèle de données s'inspirant d'années d'expérience avec la gamme Oacis Soins cliniques. En offrant un seul dossier santé partagé pour chaque patient, ASSURE I DSE fournit un système régional de suivi des soins cliniques auprès de nombreux hôpitaux, cabinets de médecins et établissements de santé.

Le personnel et les médecins de l'hôpital peuvent immédiatement voir le diagnostic original, la description des symptômes, les notes cliniques et les allergies d'un nouveau patient transféré. Les hôpitaux n'ont pas à conserver de dossiers en double.

ASSURE I DSE fait en sorte que les données cliniques pertinentes sont accessibles par l'entremise du Dépôt de données cliniques – il en va ainsi de l'historique des consultations, des rapports de congés, des conditions critiques, des prestataires de soins utilisés, du diagnostic, des observations, de l'information sur la liste d'attente et plus encore. Il établit aussi des liens avec l'information de santé publique telle que les données d'immunisation, les cas de maladies transmissibles, les épidémies de maladies infectieuses et les alertes de santé publique.

Le Dépôt de données cliniques d'ASSURE I DSE d'Emergis

- Est **conforme** aux normes de messagerie HL7 v3.
- **Transmet** une information complète sur le patient qui permet une collaboration.
- Est doté d'un modèle de données **extensible** afin de supporter l'évolution et la personnalisation du système.



Systeme d'Information sur les Médicaments (SIM)

Excellente collaboration pharmacien-médecin

L'échange électronique d'information entre les pharmaciens et les médecins les aide à prendre des décisions cliniques qui améliorent la qualité des soins. Le module Système d'information sur les médicaments (SIM) d'ASSURE | DSE permet aux professionnels de la santé d'accéder en temps réel au profil pharmacologique d'un patient. Le SIM est une base de données contenant les ordonnances, ainsi que les consommations effectives de médicaments pour les patients couverts dans la juridiction concernée. Le profil de chaque patient inclut, entre autres, de l'information sur les allergies, les intolérances, la vaccination et les contre-indications, et permet également de documenter les observations cliniques pertinentes.

Revue de l'utilisation des médicaments (RUM)

Le SIM d'ASSURE | DSE inclut une fonction de revue de l'utilisation des médicaments qui est accessible à la fois pour le médecin prescripteur et le pharmacien. La médication est évaluée selon des critères tels que la posologie, les interactions avec d'autres médicaments, la duplication thérapeutique, les caractéristiques (sexe, âge) et l'état du patient (enceinte, allaitement). Cette fonction permet de réviser l'ordonnance du patient, en tenant compte des médicaments actifs et du profil personnel, afin d'alerter le médecin et le pharmacien sur de potentiels conflits.

Administration et gestion médicales améliorées

- **Sélectionné** par des juridictions canadiennes comme élément de solution du dossier électronique pancanadien.
- **Répond** à l'ensemble des exigences d'Inforoute Santé du Canada – l'une des premières séries de normes nationales dans le monde qui garantissent le partage des dossiers de santé électroniques dans l'ensemble d'un pays.
- Est **compatible** avec la norme HL7 v3 qui assure un accès sécuritaire et rapide à des données de santé précises.
- **Permet** la transmission de résultats concrets aux pharmaciens et aux médecins et s'intègre à leurs outils existants.

Dépôt des résultats de laboratoire

Partage et enrichissement des connaissances

Le Dépôt des résultats de laboratoire d'ASSURE | DSE gère les résultats et les demandes de laboratoire. Il s'appuie sur une technologie extensible et évolutive.

Le Dépôt des résultats de laboratoire d'ASSURE | DSE offre aux cliniciens un accès rapide aux résultats et aux données du laboratoire sur des patients individuels, peu importe où les tests ont été effectués. Il collecte, normalise et emmagasine les données et rend ces données accessibles au moyen du Portail d'ASSURE | DSE. Il permet de gérer les résultats de tous genres, incluant le laboratoire général, la microbiologie et la pathologie.

Le Dépôt des résultats de laboratoire d'ASSURE | DSE

- **Supporte** les messages HL7 v3 pour la réception et la demande des données de laboratoire.
- **Normalise** l'information des résultats provenant de plusieurs sources.
- **Assure** un soutien et une coordination au niveau des commandes.

Dépôt de données en santé

Facilite la création et la distribution des rapports des utilisateurs sur le Web

ASSURE | DSE inclut des outils pour un accéder facilement aux données, en faire l'analyse ainsi que pour produire des rapports de synthèse. Il offre des fonctions essentielles d'analyse de données aux spécialistes en recherche clinique, aux chefs d'entreprise et au personnel de la planification. Les utilisateurs non spécialisés peuvent également consulter, passer en revue et analyser de grandes quantités de données cliniques et opérationnelles.

Voici quelques-unes des utilisations potentielles du Dépôt de données en santé d'ASSURE | DSE :

- Recherche **clinique** et en matière de population.
- **Gestion de cas** et aide à la décision.
- Recherches sur l'environnement **public** et la salubrité de l'environnement.
- **Surveillance** des maladies.
- Possibilités d'**amélioration** de la productivité du personnel.

Les données sont intégrées dans le dépôt de données à partir de diverses sources, au moyen de l'utilisation exclusive de la Plateforme d'intégration en santé d'ASSURE | DSE. Les services associés gèrent l'extraction, la transformation et le chargement des données dans les divers niveaux du dépôt de données. Les données sont physiquement organisées en modèles appelés mini-entrepôts de données qui résident dans une base de données Oracle 10 G. De plus, le système offre des capacités de masquage pour rendre les données anonymes.

Gestion du changement

Une partie intégrante de chaque projet

Le succès du déploiement des projets DSE repose en grande partie sur son adoption par les professionnels de la santé. Pour cette raison, Emergis a priorisé le développement d'une méthodologie faisant de la gestion du changement une partie intégrante de chaque projet. La stratégie d'Emergis en matière de gestion du changement met à profit l'expérience considérable et les pratiques exemplaires acquises dans le cadre des nombreux projets provinciaux en santé qu'elle a menés à bien. Son approche en matière de gestion du changement est itérative et à trajets multiples, mobilisant la participation des intervenants à différents niveaux et points durant le processus de gestion du changement, et ce, par l'intermédiaire de divers médias. La clé du succès de cette stratégie est la création d'un message de proposition de valeur bien articulé qui sera envoyé à chaque groupe d'intervenants dans le cadre d'un plan de communication ciblé.

L'approche éprouvée de la solution Gestion du changement d'ASSURE | DSE s'intègre aux phases de déploiement des différents projets et vise à mettre en place l'ensemble des conditions essentielles pour maximiser l'ouverture au changement et, ultimement, l'adhésion des divers groupes de parties prenantes. Grâce à sa flexibilité, notre approche s'adapte facilement aux besoins spécifiques des différents environnements du milieu de la santé.





TELUS est une marque déposée de TELUS Corporation et est utilisée sous licence. Les autres marques de commerce sont la propriété de leurs détenteurs respectifs.

L'information pour la vie

TELUS Solutions en santé est l'un des principaux fournisseurs de technologies d'information et de communications (TIC) du secteur de la santé. Nous développons, implantons et gérons des applications de soins de santé, des processus de TIC et des services de consultation qui optimisent l'efficacité du travail des professionnels de la santé, engendrent une meilleure prise de décisions et favorisent la prévention au sein du système de santé.

telussante.com