

Services collaboratifs d'Infopartage santé^{MC} TELUS

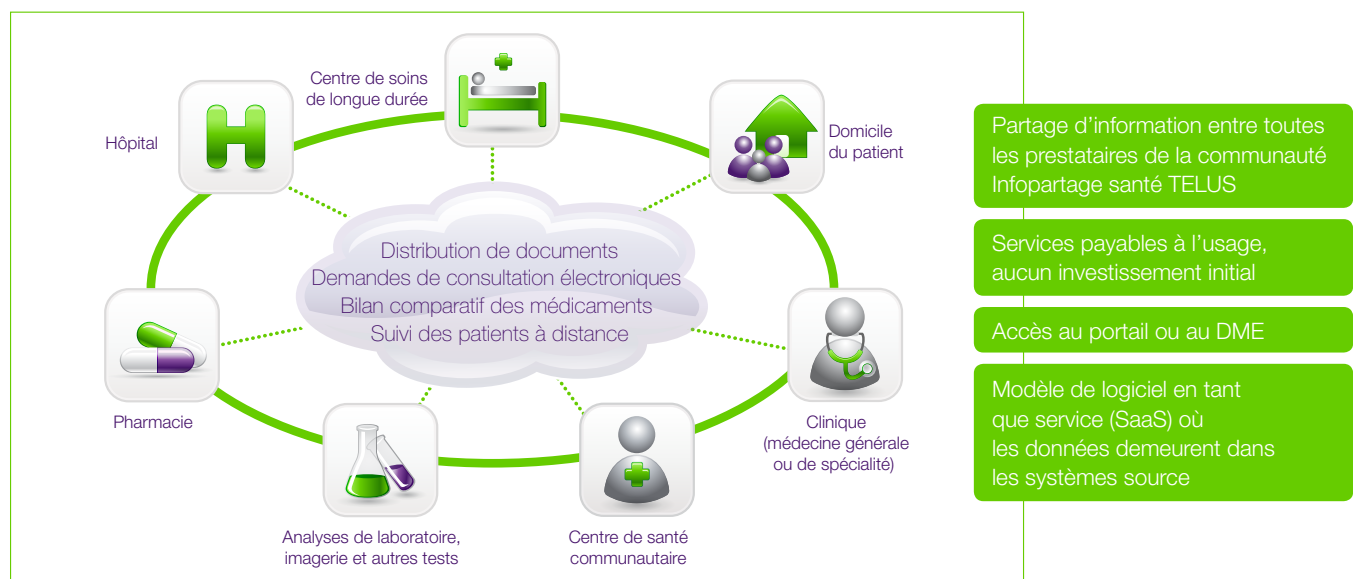
Un moyen facile et plus abordable d'accéder à des renseignements
et de les partager grâce à l'informatique en nuage

Le système canadien de soins de santé est aux prises avec de nombreux défis : la nécessité d'en faire plus avec moins ; le désir d'améliorer les activités cliniques et la qualité des soins, la sécurité des patients et des résultats et les moyens d'utiliser la technologie pour concrétiser le tout. Récemment, il s'est produit un changement d'orientation considérable causant la diminution d'investissement de capitaux dans les projets en TI de la santé. Pour les organismes et les prestataires individuels de soins de première ligne, communautaires, de longue durée et à domicile, les coûts associés à la mise en œuvre de ces systèmes peuvent être prohibitifs, et les solutions rentables et facilement accessibles ne sont pas offertes sur le marché présentement. Cette situation a mis davantage l'accent sur les systèmes de TI de la santé pour améliorer l'efficacité et la collaboration entre les prestataires de soins de santé hors des hôpitaux et dans tout le continuum des soins en fonction du financement existant.

Infopartage santé^{MC} de TELUS offre un accès rapide et rentable aux informations
sur les patients

Infopartage santé^{MC} de TELUS résout ce problème en offrant une série de services accessibles grâce à l'informatique en nuage où les cliniciens et les prestataires de soins peuvent accéder à des renseignements sur la santé de façon sécuritaire et les partager à tout endroit dans le continuum des soins. Pour les hôpitaux, les médecins, les pharmaciens, les laboratoires et les patients, il est possible d'accéder directement à des renseignements essentiels sur la santé, en tout temps, partout et avec n'importe quel dispositif, grâce à un modèle de prestation payable à l'usage qui élimine les coûts élevés associés aux investissements dans l'infrastructure et les frais de licence.

Offert comme modèle de logiciel-service ou SaaS, Infopartage santé^{MC} aborde les exigences universelles du marché pour les communications et les services collaboratifs en ligne au sein de la communauté des prestataires. Plus précisément, il fournit des solutions pour trois des problèmes les plus urgents : la distribution de documents, les demandes de consultation électroniques et le bilan comparatif des médicaments.

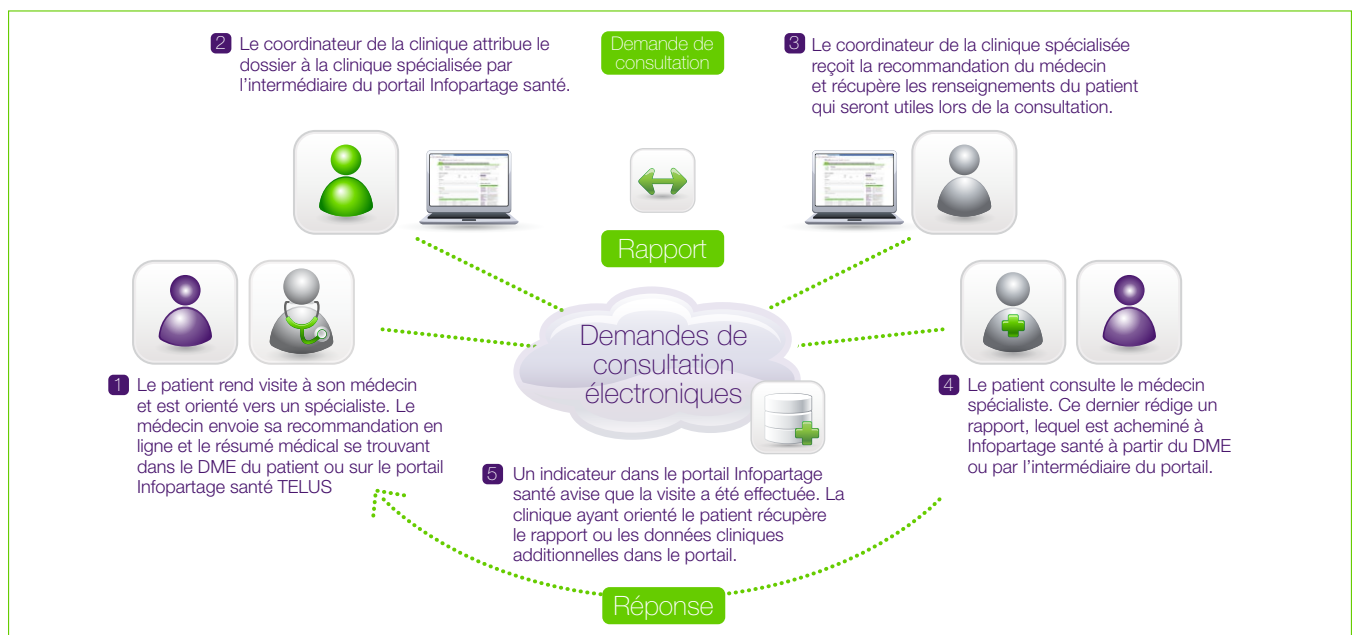
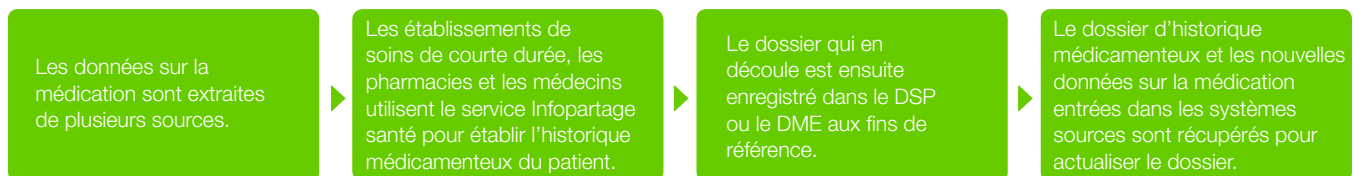


La distribution de documents, les demandes de consultation électroniques et le bilan comparatif des médicaments avec Infopartage santé^{MC}

Aujourd'hui, la communauté des prestataires de soins de santé dépend encore des moyens traditionnels de communication, y compris le téléphone, le télécopieur, le courrier et, de plus en plus, le courriel. En raison des nombreux niveaux de demandes de consultation électroniques ayant lieu dans le système chaque jour, la possibilité de perte de documentation, de mauvaise communication et d'erreur est énorme. Avec le système de référence en ligne de Infopartage santé, le processus est simplifié de façon électronique : une demande de consultation électronique à un spécialiste est générée dans le système; tous les renseignements nécessaires sur le patient sont associés à la demande de consultation électronique; le spécialiste reçoit la demande de consultation électronique et prévoit un rendez-vous; le spécialiste voit le patient, prend des notes et inscrit des recommandations de traitement, puis envoie un rapport au médecin traitant. Les renseignements subséquents sont stockés dans le dossier du patient du dossier médical électronique (DME) du médecin et sont accessibles dans le portail Infopartage santé pour les prestataires sans solution DME.

Le bilan comparatif des médicaments représente une des étapes les plus importantes prises par un clinicien lorsqu'il recueille des renseignements sur un patient pour des soins. Souvent, le médecin doit se fier à la mémoire du patient, à des pages de notes abimées ou à l'aide de la famille pour déterminer le type et la dose de médicament pris par le patient. Le bilan comparatif des médicaments d'Infopartage santé automatise et améliore le processus en libérant les données de diverses sources et en fournissant des outils pour analyser et comparer les médicaments. Le service repère les données sur les médicaments pour les dossiers de patients compris dans les bases de données clients d'Infopartage santé, incluant les systèmes de gestion pour pharmacie, les DME de médecin, les systèmes d'information clinique des hôpitaux, les systèmes provinciaux d'information sur les médicaments, le dossier de santé personnel du patient et la contribution du patient. Ainsi, le prestataire peut voir les données et accéder à des outils pour mener des examens sur l'utilisation des médicaments ou faire des recherches en ligne sur les médicaments et leurs interactions. Les rapports de bilan comparatif des médicaments peuvent être générés et distribués aux patients et à leurs prestataires de soins de santé désignés. De plus, le rapport est archivé et deviendra la base pour les prochains bilans comparatifs des médicaments.

Les pharmaciens peuvent également bénéficier de l'accès aux dossiers de bilan comparatif des médicaments d'Infopartage santé pour leurs clients. De plus en plus de pharmaciens doivent fournir un examen professionnel et un bilan comparatif du profil pharmaceutique de leurs clients. De nos jours, les pharmaciens possèdent les dossiers électroniques des médicaments de leurs clients, mais en raison de nombreux facteurs, il n'est pas possible de les partager. Infopartage santé peut faciliter le partage privé, sécuritaire et en temps réel de ces renseignements pour donner aux pharmaciens un portrait global des médicaments d'un patient, évitant ainsi les interactions possibles entre médicaments ou les erreurs.



Avantages pour les agences régionales de la santé, les autorités en santé et les associations de santé

- Permet l'échange d'information entre les organismes de santé et les prestataires de soins de santé dans une agence régionale de la santé, au sein d'une autorité en santé ou d'une association de santé
- Permet l'amélioration de processus pour la communication et la collaboration
- Infopartage santé utilise un modèle de données fédéré où l'information se trouve dans des systèmes existants et est accessible et visualisée selon les besoins lors du processus de prise de décision
- L'information accessible au moyen d'Infopartage santé est placée en contexte avec le dossier du patient offrant au médecin une vue complète pour une meilleure prise de décision

Avantages pour les hôpitaux

- Permet la création et la transmission électronique de sommaires de congé ou de rapports de tests diagnostiques aux prestataires de soins de longue durée, à domicile, communautaires et de première ligne
- Donne aux cliniciens la capacité d'effectuer des bilans comparatifs des médicaments pour chaque patient
- Peut être intégré au DCI de l'hôpital
- Offre un portail aux médecins sans accès à un DME et facilite l'échange d'information entre eux et les prestataires ayant des DME
- Améliore l'organisation du travail des cliniciens pour une meilleure gestion des patients
- Permet l'échange d'information avec des prestataires de soins de santé communautaires, comme des pharmaciens, des infirmiers et d'autres prestataires de soins

Avantages pour les prestataires de soins de première ligne, à domicile et communautaires

- Facilite l'échange en temps réel de renseignements sur les patients pour les demandes de consultation électroniques, la distribution de résultats, les médicaments et les activités de télésurveillance des patients
- Dans le cadre d'une solution DME existante dans la clinique, Infopartage santé peut s'y intégrer, offrant ainsi au clinicien un accès unique à toute l'information. Infopartage santé peut fournir un portail aux médecins sans accès à un DME et faciliter l'échange d'information entre eux et les prestataires ayant des DME
- Fournit un accès sécuritaire en tout temps et dans tout emplacement au moyen de plusieurs dispositifs dotés d'Internet, notamment les tablettes et les appareils mobiles
- Procure un modèle d'abonnement qui permet aux utilisateurs de payer pour des solutions simples fournissant seulement ce dont ils ont besoin, au moment voulu
- Améliore la prestation des soins aux patients grâce à un accès rapide aux données et à l'organisation du travail partagé déterminé par les cliniciens
- Favorise l'efficacité et la réduction des coûts au sein du système de soins de santé
- Optimise l'organisation du travail et les processus, y compris les processus électroniques actuels en assurant la fluidité de la transmission d'information

Avantages pour les patients

- Améliore la coordination des soins dans tout le continuum
- Permet l'intégration au dossier de santé personnel du patient
- Fournit un dossier de santé électronique à partager avec les spécialistes
- Élimine les procédures et les tests diagnostiques redondants
- Réduit la possibilité d'erreurs ou d'interaction entre les médicaments
- Assure une meilleure expérience en évitant que le patient ait à prendre en charge son propre dossier médical lorsqu'il reçoit des soins
- Facilite de meilleurs résultats pour le patient

Avantages technologiques

- **La plateforme d'interopérabilité** utilise les plus récentes technologies fondées sur des normes et les meilleures pratiques de l'industrie pour vous aider à bâtir la structure optimale pour l'avenir.
- **La gestion de contexte** active les fonctions cognitives des cliniciens permettant à un utilisateur de sélectionner un dossier de patient dans une application et de le conserver automatiquement lors de l'accès à d'autres applications. La gestion de contexte fait gagner du temps et représente un filet de sécurité virtuel pour éviter les erreurs, en éliminant la nécessité de lancer, d'ouvrir, de chercher et de resélectionner le dossier du patient dans des applications subséquentes.
- **La fédération de données propulsée par la plateforme d'interopérabilité** regroupe des données provenant de sources hétérogènes, les laissant à leur emplacement initial, sans créer de redondance. Les données sources demeurent sous contrôle des systèmes sources et sont extraites sur demande pour un accès fédéré, par l'entremise d'un portail.
- **L'identité et le contrôle d'accès fédérés** éliminent le besoin d'approvisionner les données de chaque utilisateur des systèmes impliqués. La plateforme d'interopérabilité offre des outils robustes fondés sur des normes qui fédèrent l'identité et le contrôle d'accès parmi une multitude d'établissements et de politiques d'utilisation pouvant être modifiées facilement en vue de contrôler les niveaux de sécurité étendus aux sources externes.
- **La structure de messagerie sécuritaire** envoie les données de façon fiable et constante entre les systèmes, les plateformes et les utilisateurs se servant des formats d'échange de données standards de l'industrie, des protocoles de sécurité et des courtiers de messages à protocole multiple pour veiller à ce que le contenu soit transmis de façon sécuritaire et vérifié adéquatement pour fournir une gouvernance de bout en bout sur le partage des données à l'interne et à l'externe.
- **L'architecture axée sur le service** procure un moyen de miser sur vos technologies existantes et leur permet d'interopérer en créant un point d'accès commun pour des sources de données variées. Elle est plus performante que les modèles de données centralisées traditionnels, car elle est largement distribuée, ne requiert aucune synchronisation de données et repose sur l'intégrité de la source des données au point d'intervention. Tout ceci se traduit par un développement logiciel plus rapide et un débit plus élevé.

TELUS Solutions en santé et CareFx se sont associées pour révolutionner le partage d'information dans le continuum des soins en remplaçant les licences logicielles coûteuses et de longue durée par des services offerts de façon électronique en fonction d'un paiement à l'acte ou d'un abonnement.

Pour obtenir plus d'information sur CareFx, visitez www.carefx.com

Pour obtenir plus d'information sur TELUS Solutions en santé, visitez www.telussante.com